



# Doelstellingen tussendoor producenten

Per 1 januari 2021 dient u als tussendoorfabrikant aan de volgende doelstellingen te voldoen

## Tussendoor\*

→ 1 portie = minder dan 200 kcal

\*De voorverpakte eenheid is de portie.  
Dit kan betekenen dat **één verpakte muesli-reep** één portie is en drie fruitbiscuits in **één verpakking** samen ook één portie zijn.



Per 2021 dient u

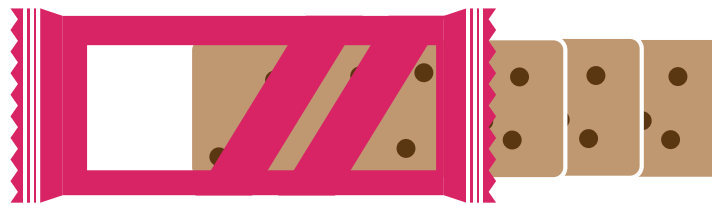
**10%**

meer SKU's op de markt te brengen met minder dan

**200** kcal per portie.



Daarnaast zult u zich inspannen om per 2021 het assortiment aan SKU's onder de 150 kcal per portie te vergroten.



kleiner dan **150** kcal per portie

Per 2021 dient u op uw verpakking in de voedingswaardetabel de portiegrootte te vermelden in kcal, gram en stuks.



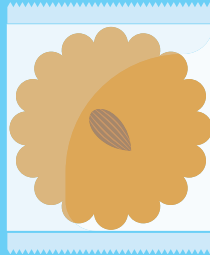
# Doelstellingen koek- en banketproducenten

Per 1 januari 2021 dient u als koek- en banketfabrikant aan de volgende doelstellingen te voldoen

## Koek\*

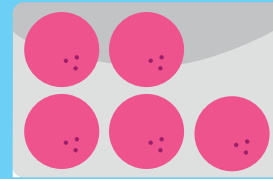
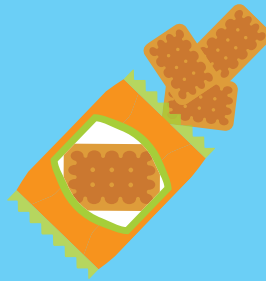
→ 1 portie = minder dan 200 kcal

\*Een portiegrootte is dat wat in de ogen van de consument logisch lijkt, maar altijd minder dan 200 kcal.



**1** portie

Individueel verpakte koek  
= minder dan 200 kcal



**1** portie

Koek in een pak van 6 of een uitdeelzakje met 3 koekjes  
waarbij het zakje de portie is = minder dan 200 kcal



**1** portie

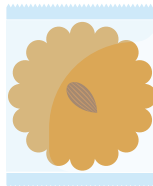
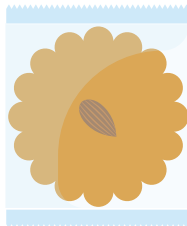
Rol koekjes, 1 of meer koekjes  
= minder dan 200 kcal

Per 2021 dient u

**10%**

meer SKU's op de markt te brengen met minder dan

**200** kcal per portie.



Per 2021 dient u op minimaal

**95%**

van uw koek- en banketverpakkingen in de voedingswaarde-tabel de portiegrootte te vermelden in kcal, gram en stuks.



Bijvoorbeeld  
3 biscuits =  
177 kcal =

**1** portie



# Doelstellingen suikerwerkproducenten

Per 1 januari 2021 dient u als suikerwerkfabrikant aan de volgende doelstellingen te voldoen

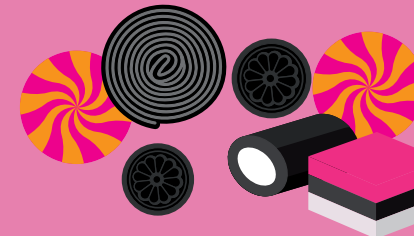
## Suikerwerk\*

→ 1 portie = 100 kcal met 25 gram als max = X snoepjes

\*Bij producten met ingrediënten met een laxerende werking is één snoepje één portie.



1 portie

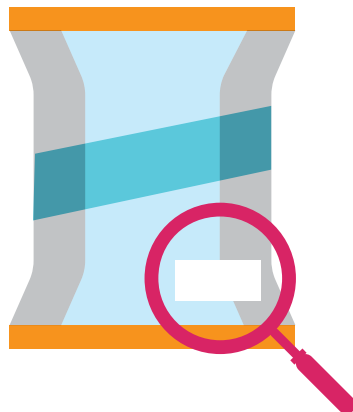


1 portie

Per 2021 dient u op minimaal

# 75%

van uw snoepverpakkingen in de voedingswaardetabel de portiegrootte te vermelden in kcal, gram en stuks.



Bijvoorbeeld  
5 - 6 snoepjes =  
98 kcal =

1 portie



Daarnaast dient u er aan bij te dragen dat per 2021 de uitgaven van de consument aan het lager calorisch assortiment met

# 2%

groeit in het totaal van consumenten uitgaven aan suikerwerk exclusief kauwgom (van 13,8 naar 15,8% marktaandeel).



# Doelstellingen chocoladeproducenten

Per 1 januari 2021 dient u als chocoladefabrikant aan de volgende doelstellingen te voldoen

## Chocolade



**1** portie  
= minder dan  
250 kcal

Chocolade bar, bijv. Mars of Kitkat



**1** portie  
= maximaal  
150 kcal

Chocolade tablet



Mini's - mini Mars of Bros  
Praline's - bonbons  
Bite-size - pindarotsjes of M&M's



**1** portie  
= maximaal  
150 kcal

Per 2021 vallen  
**95%**  
van de chocolade  
bars onder  
**250** kcal.



Per 2021 dient u op minimaal

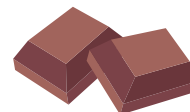
**85%**

van uw chocoladeverpak-  
kingen in de voedingswaar-  
detabel de portiegrootte te  
vermelden in kcal, gram en  
stuk.



Bijvoorbeeld  
2 blokjes chcolade = 105 kcal =

**1** portie



Per 2021 dient u

**10%**

meer chocoladeproducten  
(waarvan de verpakings-  
eenheid gelijk is aan de  
consumptie-eenheid) op  
de markt te brengen met  
minder dan 100 kcal per  
portie.

